



εισαγωγή της
αγγλικής γλώσσας
στο νηπιαγωγείο

Εκπαιδευτικό Σενάριο EAN



It's winter. Animals hibernate!

Γενική Αναφορά: Αλεξίου, Θ. & Πεντέρη, Ε. (Επιμ.). (2022). *Εκπαιδευτικά Σενάρια EAN*. Αριστοτέλειο Πανεπιστήμιο Θεσσαλονίκης. Στα πλαίσια της Πράξης «Επιμόρφωση Εκπαιδευτικών για την Εισαγωγή της Αγγλικής Γλώσσας στο Νηπιαγωγείο (EAN)», ΕΣΠΑ με κωδικό ΟΠΣ (MIS) 5093563, DOI: 10.26262/heal.auth.ir.341660

Ειδική αναφορά σεναρίου: Αλεξίου, Θ., Πεντέρη, Ε., Σεραφείμ, Μ., Γιόφτσαλη, Κ., Ντούση, Ι. & Τσιαδήμος, Ν. (2022). *It's winter. Animals hibernate!* Στο Θ. Αλεξίου & Ε. Πεντέρη (Επιμ.). *Εκπαιδευτικά Σενάρια EAN*. Αριστοτέλειο Πανεπιστήμιο Θεσσαλονίκης. Στα πλαίσια της Πράξης «Επιμόρφωση Εκπαιδευτικών για την Εισαγωγή της Αγγλικής Γλώσσας στο Νηπιαγωγείο (EAN)», ΕΣΠΑ με κωδικό ΟΠΣ (MIS) 5093563, DOI: 10.26262/heal.auth.ir.341660



ΑΡΙΣΤΟΤΕΛΕΙΟ
ΠΑΝΕΠΙΣΤΗΜΙΟ
ΘΕΣΣΑΛΟΝΙΚΗΣ



Ευρωπαϊκή Ένωση
Ευρωπαϊκό Κοινωνικό Ταμείο

Επιχειρησιακό Πρόγραμμα
Ανάπτυξη Ανθρώπινου Δυναμικού,
Εκπαίδευση και Διά Βίου Μάθηση

Με τη συγχρηματοδότηση της Ελλάδας και της Ευρωπαϊκής Ένωσης



ανάπτυξη - εργασία - αλληλεγγύη



Τίτλος	It's winter. Animals hibernate!
Θεματική κατηγορία	Χειμώνας
Λογική σεναρίου (rationale)	<ul style="list-style-type: none">• Το λεξιλόγιο του συγκεκριμένου σεναρίου έχει ως στόχο να εξοικειώσει τα παιδιά με λέξεις που αφορούν σε ένα θέμα που έχει ενδιαφέρον σε σχέση με τα αναπτυξιακά χαρακτηριστικά των παιδιών (ανιμισμός) αλλά και αναφορικά με τις θεματικές που επεξεργάζονται τα παιδιά στο νηπιαγωγείο.• Τα παιδιά εμπλέκονται, μέσω ενός τραγουδιού με πολύ γνώριμο ρυθμό, σε μια σειρά από συνεργατικές δημιουργικές δραστηριότητες (π.χ. κουκλοθέατρο, κατασκευές, δραματοποίηση) που έχουν ως στόχο να τα κινητοποιήσουν να εμπλακούν ενεργά και να δημιουργήσουν συνδέσεις με τις προηγούμενες γνώσεις και εμπειρίες.• Δημιουργούνται ευκαιρίες ώστε να παιδιά να αξιοποιήσουν ήδη υπάρχουσες γνώσεις για τα ζώα, όπως ζώα της φάρμας-αγρού, για να επεξεργαστούν νέες καταστάσεις π.χ. ζώα της ζούγκλας κτλ. ώστε να μεταφέρουν και να επεκτείνουν τις γνώσεις και τις δεξιότητές τους.• Προτείνονται ιδέες για ανάπτυξη διερεύνησης με τη μέθοδο του σχεδίου εργασίας (βλ. «Το κουκλοθέατρο των ζώων της χειμερίας νάρκης»).





Τα παιδιά

- ✓ γνωρίζουν τι σημαίνει χειμερία νάρκη
- ✓ ακολουθούν οδηγίες
- ✓ εκτελούν απλές κινήσεις
- ✓ ομαδοποιούν αντικείμενα σε συλλογές

Οι εκπαιδευτικοί

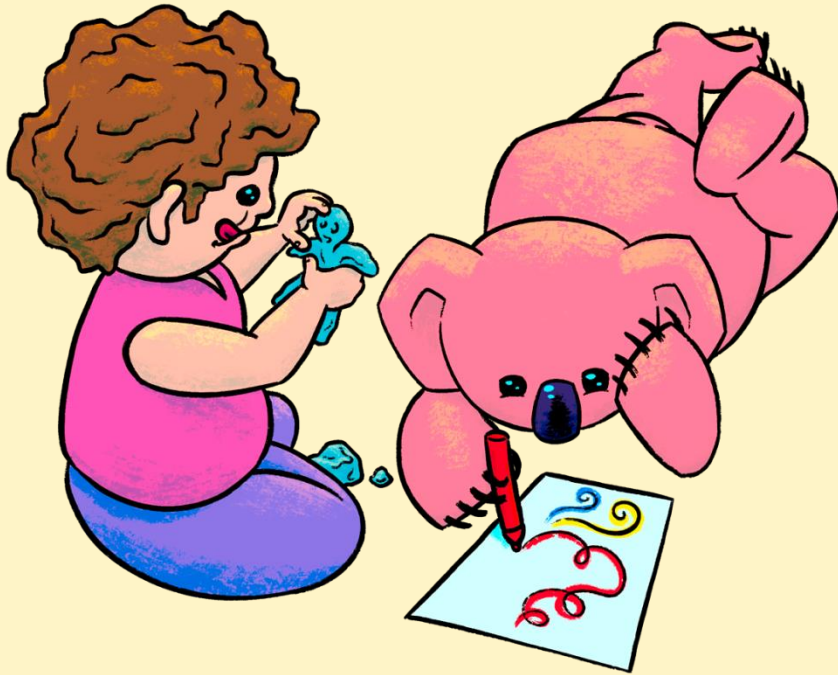
- ✓ Ο/Η νηπιαγωγός **(N)** έχει συζητήσει με τα παιδιά σχετικά με το γεγονός ότι τον χειμώνα κάποια ζώα πέφτουν σε χειμερία νάρκη.
- ✓ Ο/Η εκπαιδευτικός αγγλικής γλώσσας **(EA)** έχει άτυπα δουλέψει σε προηγούμενες δραστηριότητες το ρήμα to be στα αγγλικά (στη γνωριμία).
- ✓ Οι εκπαιδευτικοί **(EA-N)** έχουν εμπλέξει ξανά τα παιδιά σε παιχνίδι που πρέπει να ακολουθήσουν οδηγίες και εντολές.
- ✓ Για τον χωρισμό των παιδιών σε ομάδες, χρησιμοποιείται από τους δύο εκπαιδευτικούς κάποιο σύντομο παιχνίδι που έχουν προαποφασίσει και οδηγεί σε σύσταση τυχαίων ομάδων.
- ✓ Οι δραστηριότητες που θα αναπτυχθούν στο συγκεκριμένο σενάριο μπορούν αργότερα να χρησιμοποιηθούν ως βάση σε επόμενες θεματικές (π.χ. κατοικίδια ζώα, ζώα της ζούγκλας, κ.ά.).





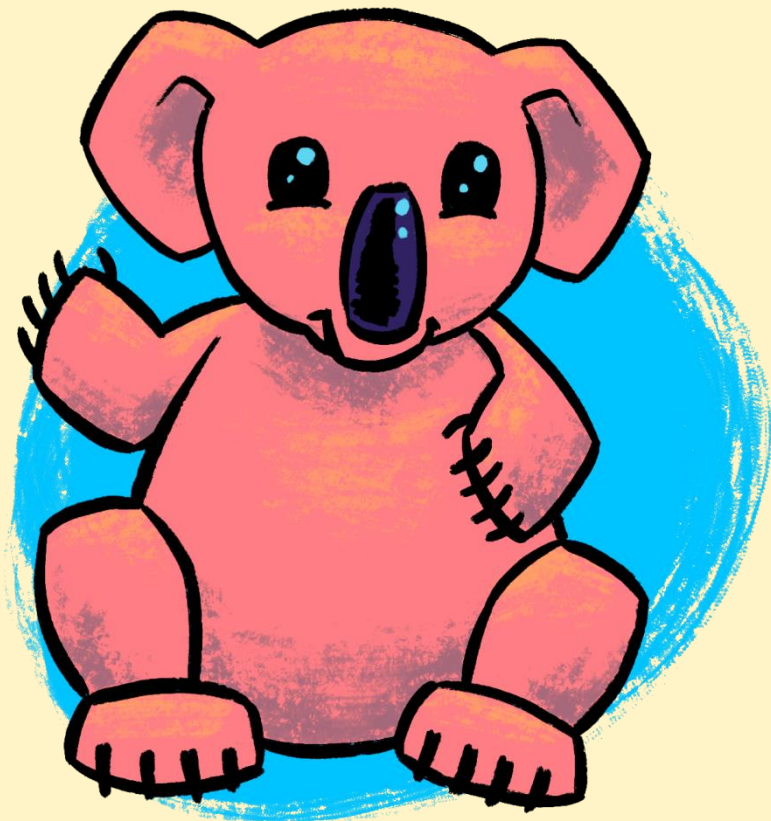
Βασικά θεματικά πεδία	<ul style="list-style-type: none">• Να χρησιμοποιούν βασικό λεξιλόγιο κατονομάζοντας τα ζώα που πέφτουν σε χειμερία νάρκη (αρκούδα, φίδι, χελώνα)• Να αναπαράγουν τραγούδι στην αγγλική γλώσσα
Παιδί και Επικοινωνία (Γλώσσα)	<p>Ενδεικτικές λέξεις animals, bears, snakes, bats, lizards</p> <p>Ενδεικτικές φράσεις animals, bears, snakes, bats, lizards hibernate, when it's cold, in the winter</p>
Παιδί και Θετικές επιστήμες (Φυσικές Επιστήμες)	<ul style="list-style-type: none">• Να διευρύνουν τις γνώσεις τους για τους ζωικούς οργανισμούς και, πιο συγκεκριμένα, για τα ζώα σε χειμερία νάρκη• Να κατανοήσουν τους λόγους που τα ζώα πέφτουν σε χειμερία νάρκη
Εμπλεκόμενα θεματικά πεδία	<ul style="list-style-type: none">• Να υποδύονται συγκεκριμένους ρόλους μέσα από δραματικό παιχνίδι• Να μιμούνται με σωματικές κινήσεις διάφορα ζώα• Να αποτυπώνουν τη σκέψη τους μέσα από τη ζωγραφική• Να συνθέτουν πρωτότυπα έργα συνδυάζοντας υλικά με δημιουργικό τρόπο• Να μετατρέπουν καθημερινά αντικείμενα σε εικαστικά μέσα• Να κινούνται στον ρυθμό της μουσικής
Παιδί, Εαυτός και Κοινωνία Παιδί και Επικοινωνία (ΤΠΕ)	<ul style="list-style-type: none">• Να αναπτύξουν τις ικανότητές τους στη χρήση του Ηλεκτρονικού Υπολογιστή• Να μπορούν να πληροφορούνται με εφαρμογές υπερμέσων (ιστοσελίδα, μηχανές αναζήτησης)
Καλλιέργεια στάσεων	<ul style="list-style-type: none">• Να σέβονται το περιβάλλον και τους άλλους οργανισμούς που ζουν σε αυτό, όπως τα ζώα σε χειμερία νάρκη• Να αναπτύξουν κοινωνικές δεξιότητες παίζοντας κουκλοθέατρο με τα ζώα σε χειμερία νάρκη• Να εκφράζονται συμμετέχοντας σε ένα κουκλοθέατρο και να ισχυροποιούν τους δεσμούς τους με την ομάδα





- ✓ Kiki the Koala
- ✓ Τραγούδι “Animals hibernate”
- ✓ Flashcards με ζώα ή λούτρινα ζώα
- ✓ Χαρτοκούτι (κατασκευή σε σχήμα φωλιάς)
ή flashcard που απεικονίζει μία φωλιά



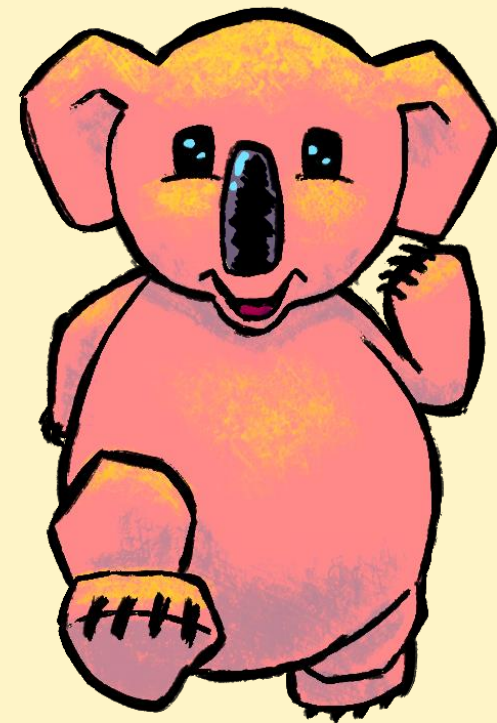


Περιγραφή διαδικασίας και
προτεινόμενων δραστηριοτήτων








Η Kiki μπαίνει στην τάξη και χαιρετά τα παιδιά. Ενθουσιασμένη, τους λέει ότι στην αυλή του σπιτιού της βρήκε μια χελώνα κρυμμένη κάτω από τα φύλλα. Της έχει κάνει εντύπωση όμως ότι συνέχεια «κοιμάται» και αναρωτιέται για ποιο λόγο δεν μπορεί να ξυπνήσει!






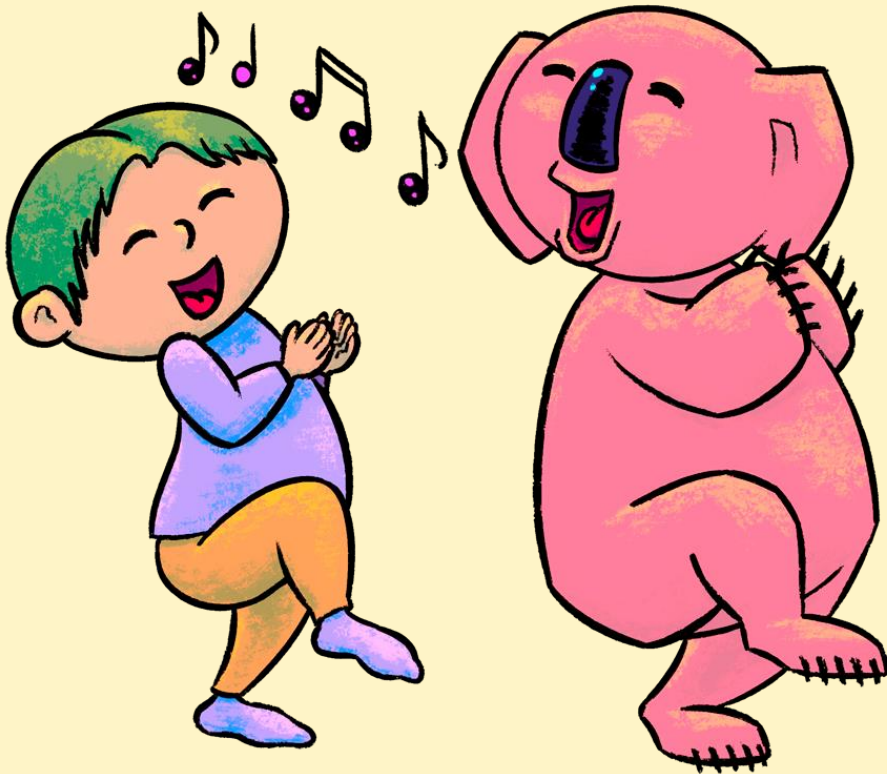
 **(N-EA)** Επαναφέρουμε στη μνήμη των παιδιών τη φράση “χειμερία νάρκη” και προτρέπουμε να θυμηθούν τι σημαίνει και γιατί κάποια ζώα πέφτουν σε χειμερία νάρκη τον χειμώνα.

 Τα παιδιά ξαναθυμούνται τα συγκεκριμένα ζώα. Κάθε φορά που αναφέρονται σε κάποιο ζώο, **(EA-N)** δείχνουμε εικόνες/φωτογραφίες τους ονοματίζοντας τα ζώα στα αγγλικά: **“bears, snakes, bats, lizards”**.

 **(EA-N)** Η Kiki λέει στα παιδιά πως θα τους πει ένα τραγούδι για τους φίλους της τα ζώα που πέφτουν σε χειμερία νάρκη τον χειμώνα (βλ. επόμενη διαφάνεια) δείχνοντας τα αντίστοιχα flashcards.

 **(EA-N)** Προτρέπουμε τα παιδιά να τραγουδήσουν όλοι μαζί, δείχνοντας κάθε φορά το αντίστοιχο ζώο (flashcards).








Animals hibernate, animals hibernate
in the winter, in the winter.
Animals hibernate, animals hibernate
When it's cold, when it's cold.

Bears hibernate, bears hibernate
in the winter, in the winter
Bears hibernate, bears hibernate
When it's cold, when it's cold.

Snakes hibernate, snakes hibernate
in the winter, in the winter.
Snakes hibernate, snakes hibernate
When it's cold, when it's cold.








-  Τα παιδιά χωρίζονται σε τρεις ομάδες (αρκούδες, φίδια και χελώνες). Ακούν ξανά το τραγούδι (βλ. προηγούμενη διαφάνεια) και, ανάλογα με την ομάδα τους, ένα - ένα τα ζώα πέφτουν σε χειμερία νάρκη.
-  Η κάθε ομάδα έχει συναποφασίσει σε ποια γωνιά θα βρίσκεται η φωλιά της μέσα στην τάξη και τα παιδιά προσποιούνται πως έφτασε η εποχή να πέσουν σε χειμερία νάρκη, όπως οι φίλοι της Kiki.
-  **(EA-N)** Καλούμε μία-μία τις ομάδες λέγοντας για παράδειγμα: **“Bears hibernate”** και οι αρκούδες-παιδιά ξεκινούν προς τη φωλιά τους, προσπαθώντας να αναπαραστήσουν τον ήχο ή κάποια κίνηση που κάνουν αυτά τα ζώα.








 **(EA-N)** Αναφέρουμε στα παιδιά ότι η Kiki δεν θυμάται τα ζώα που πέφτουν σε χειμερία νάρκη και δίνουμε στα παιδιά διάφορα flashcards με ζώα ή λούτρινα (όχι μόνο αυτά που πέφτουν σε χειμερία νάρκη).

 **(EA-N)** Προτρέπουμε τα παιδιά να θυμηθούν τα ονόματα των ζώων στην αγγλική γλώσσα.

 Τα παιδιά χωρίζονται σε ομάδες και η κάθε ομάδα δημιουργεί τη φωλιά που κοιμάται το κάθε ζώο (δέντρο, τρύπα στη γη, σπηλιά, φύλλα, κτλ.) είτε ζωγραφίζοντας σε χαρτόνι είτε κατασκευάζοντας την με άχρηστα υλικά (π.χ. χαρτόκουτα) και κόβουν και κολλάνε τα αντίστοιχα ζώα στις φωλιές.

 Τα παιδιά της κάθε ομάδας πρέπει να ξεχωρίσουν ποια από τα ζώα που τους δόθηκαν πέφτουν σε χειμερία νάρκη και να τα βάλουν στην αντίστοιχη φωλιά.

 **(N-EA)** Υποστηρίζουμε και βοηθάμε τα παιδιά όπου χρειαστεί.

 Η κάθε ομάδα παρουσιάζει τις φωλιές που δημιούργησε κάνοντας επανάληψη και το αντίστοιχο αγγλικό λεξιλόγιο (π.χ. **“tree, earth, leaves”**, etc.) ονοματίζοντας και το ζώο που πέφτει σε χειμερία νάρκη (π.χ. **“Bears”**). **(EA-N)** Επαναλαμβάνουμε τις αντίστοιχες φράσεις (π.χ. **“Bears/snakes/bats/lizards hibernate”**).





(EA-N) Η Kiki προτρέπει τα παιδιά να παρουσιάσουν στα παιδιά της διπλανής τάξης/του νηπιαγωγείου ή της πρώτης τάξης δημοτικού που συνεργάζονται ό,τι έμαθαν για τα ζώα σε χειμερία νάρκη. Πώς όμως μπορεί να γίνει αυτό;



Τα παιδιά λένε τις ιδέες του και αποφασίζουν να ετοιμάσουν μια κουκλοθεατρική παράσταση με τη μέθοδο σχεδίου εργασίας αξιοποιώντας και το τραγούδι που έμαθαν.

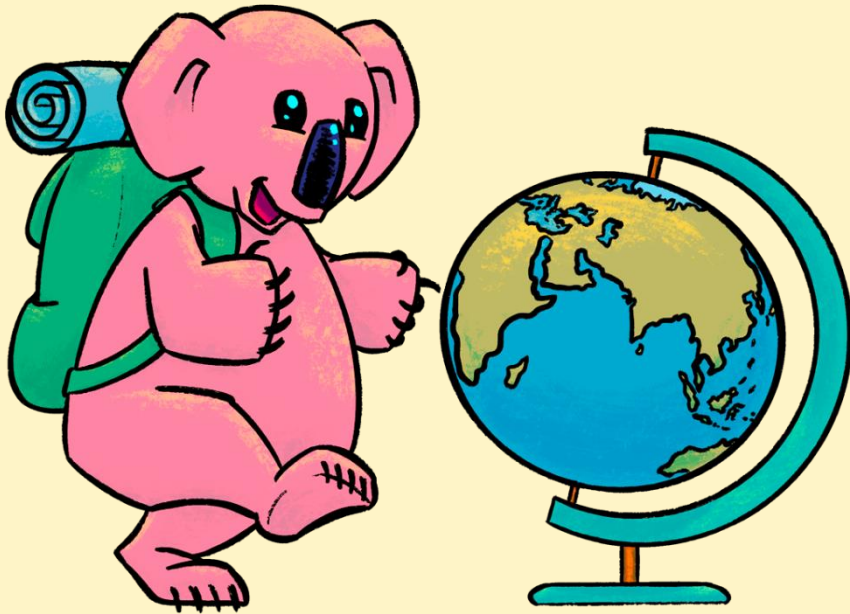


Τα παιδιά σε ομάδες κατασκευάζουν τις κούκλες-ήρωες της ιστορίας ("**Bears/snakes/bats/lizards**") και τα σκηνικά με απλά υλικά (μπουκάλια, ρολά, κάλτσες κλπ).



(EA-N) Υποστηρίζουμε τα παιδιά όσον αφορά το αγγλικό λεξιλόγιο.







Στο σπίτι, τα παιδιά μπορούν να ψάξουν στο διαδίκτυο με τη βοήθεια των γονιών/κηδεμόνων ποια άλλα ζώα πέφτουν σε χειμερία νάρκη τον χειμώνα για να δημιουργήσουν μια αφίσα hot spot για το κάθε ζώο με πληροφορίες για τη φωλιά του. Αυτές τις αφίσες μπορούν να τις στείλουν στο παλιό σχολείο της Kiki ή σε άλλα σχολεία/τάξεις. Θα μπορούσε έτσι να γίνει σύνδεση και με τη θεματική της άνοιξης, όπου τα ζώα ξυπνάνε.

Εξαιρετική ιστορία σχετική με τη θεματική:
“A Little Bit of Winter” by Paul Stewart and illustrated by Chris Riddell.





-  Παιχνίδι μνήμης με τα ζώα που πέφτουν σε χειμερία νάρκη. Υπάρχουν διπλές καρτέλες για κάθε ζώο αναποδογυρισμένες και τα παιδιά προσπαθούν να φτιάξουν ζευγάρια, λέγοντας τα αντίστοιχα ονόματα των ζώων.
-  Παιχνίδι επιτραπέζιο που κατασκευάζουν τα παιδιά με τη βοήθεια των εκπαιδευτικών. Τα παιδιά ζωγραφίζουν καρτέλες με διάφορα ζώα, άλλα που πέφτουν σε χειμερία νάρκη και άλλα όχι. Σε ένα τετραγωνισμένο χαρτόνι με αρίθμηση, ζωγραφίζουν τοπίο με φωλιές ζώων. Σε κάποια τετράγωνα υπάρχει το σήμα της κάρτας με τα ζώα που έχουν ζωγραφίσει τα παιδιά. Το κάθε παιδί-

παίκτης θα πρέπει με τη βοήθεια της ομάδας του να θυμηθεί την αγγλική λέξη και εάν το ζώο πέφτει σε χειμερία νάρκη ή όχι. Αν βρει τις σωστές απαντήσεις, η ομάδα παίρνει την κάρτα. Στόχος είναι να φτάσουν στο τέλος και η ομάδα να έχει μαζέψει τα περισσότερα ζώα. Αν υπάρχει ρομποτάκι στην τάξη, το πιόνι μπορεί να αντικατασταθεί από αυτό (το συγκεκριμένο παιχνίδι μπορεί να αξιοποιηθεί και αργότερα με προσθήκη πιο σύνθετων δεξιοτήτων) .





εισαγωγή της
αγγλικής γλώσσας
στο νηπιαγωγείο

Acknowledgements/Credits

ean.auth.gr

Τραγούδι: “Animals hibernate!”

Εισαγωγή: Twinkle, twinkle little star Roud Folk

Song, Index number 7666

Μουσική σύνθεση: Κωνσταντίνου Βασιλική

“A Little Bit of Winter”

Story by Paul Stewart

Illustrated by Chris Riddell

Publishing House: HarperCollins



ΑΡΙΣΤΟΤΕΛΕΙΟ
ΠΑΝΕΠΙΣΤΗΜΙΟ
ΘΕΣΣΑΛΟΝΙΚΗΣ



Ευρωπαϊκή Ένωση
Ευρωπαϊκό Κοινωνικό Ταμείο

Επιχειρησιακό Πρόγραμμα
Ανάπτυξη Ανθρώπινου Δυναμικού,
Εκπαίδευση και Διά Βίου Μάθηση

Με τη συγχρηματοδότηση της Ελλάδας και της Ευρωπαϊκής Ένωσης

